

22_sweetly fluffy

Personal and Favorite things



リネンのワンピースをさらりと着た可憐な女の子。時間をかけて集めたシンプルだけど可愛い食器や雑貨に愛着をもって、大切に使っている。

Interior

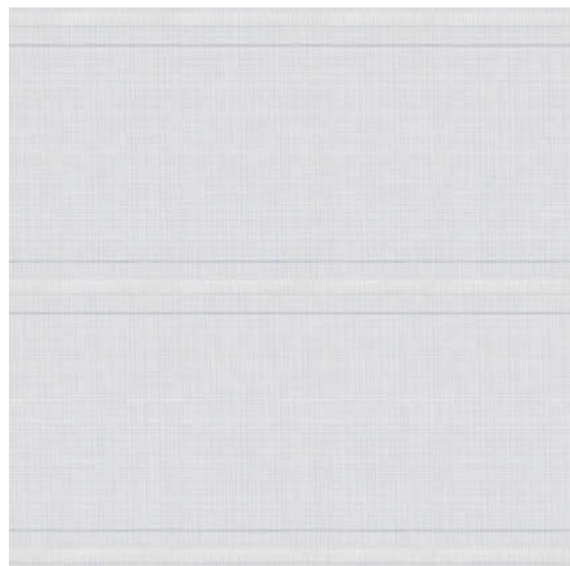


心地よい陽だまりの中にあるような優しいナチュラルインテリア。織細に柄を紡いだ総刺繍のレースファブリックを合わせれば、彼女の素朴な魅力によく似合う可愛らしいコーディネートです。

Textile design



RHF034



RHF060

リング状の糸でふわふわ感をポイントに仕上げたドレープに、お花をアクセントにした杵柄を刺繍で織細に描いてガーリーな印象に仕上げたエンブroidアリーを合わせました。